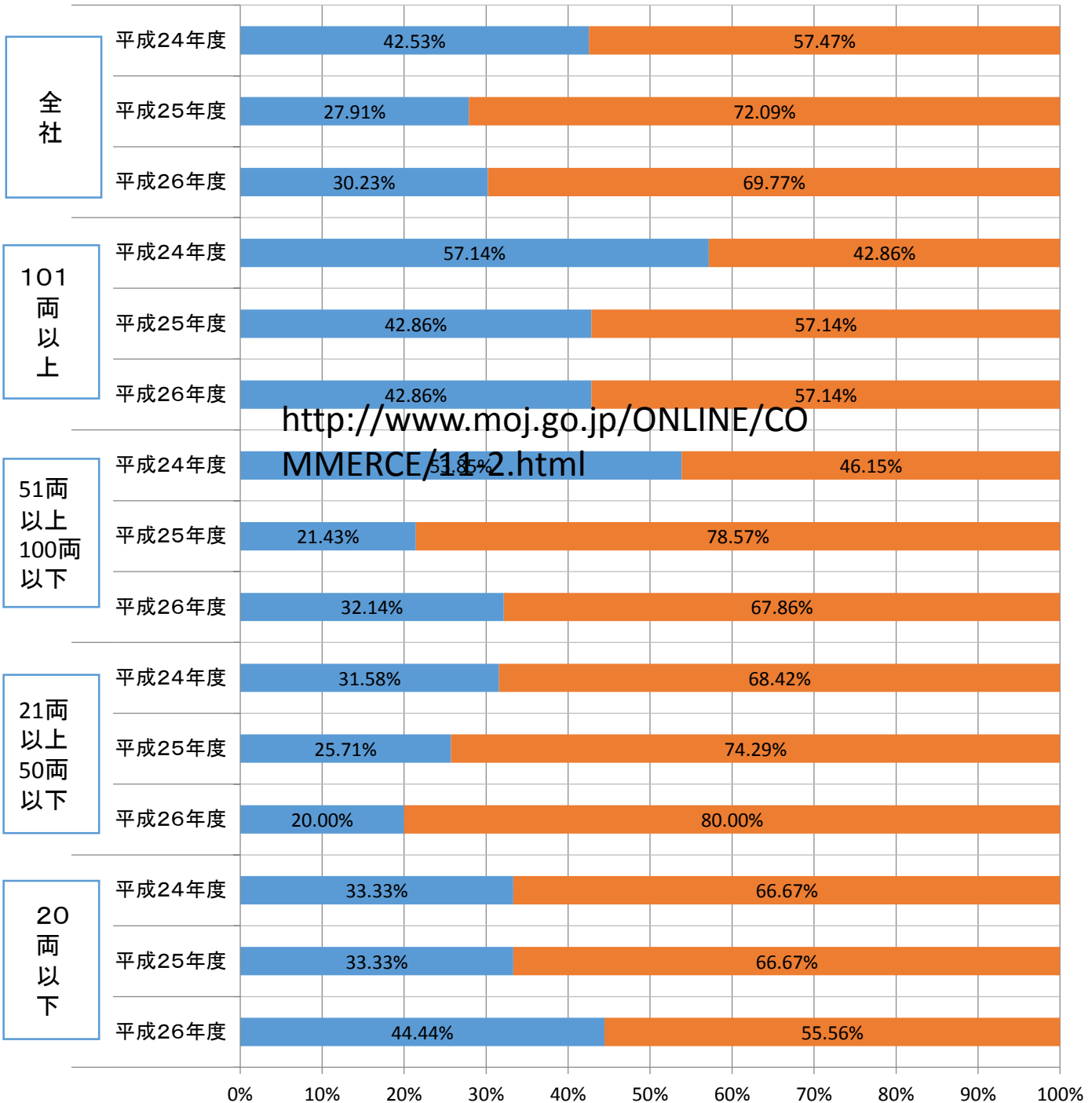


(H.27.7.6 第2回WG資料に26年度実績追加)

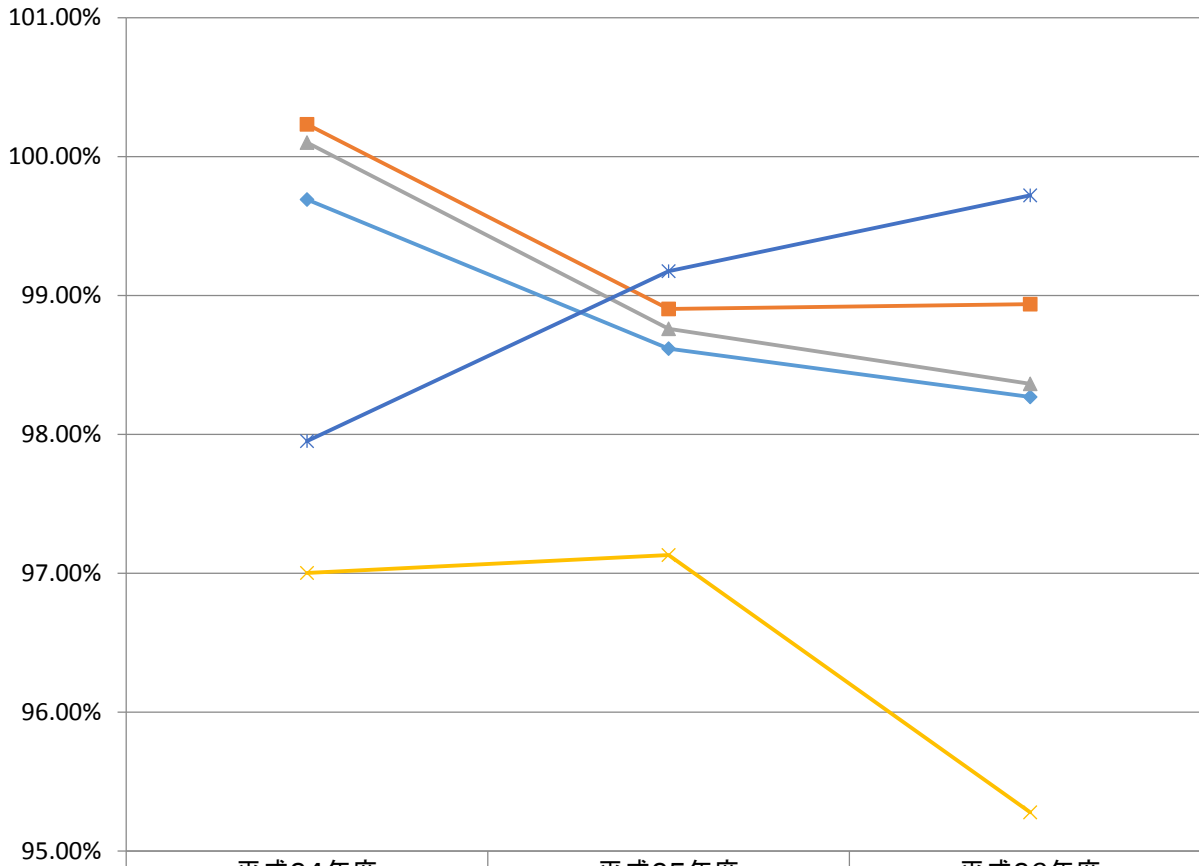
名古屋交通圏全事業者の車両規模別 乗用(タクシー)事業収支状況の推移

■ 黒字 ■ 赤字



<http://www.moj.go.jp/ONLINE/COMMERCIAL/1-2.html>

名古屋交通圏全事業者の車両規模別 乗用(タクシー)事業収支率の推移



	平成24年度	平成25年度	平成26年度
◆ 全社	99.69%	98.62%	98.27%
■ 101両以上	100.23%	98.90%	98.94%
▲ 51両以上100両以下	100.10%	98.76%	98.36%
✕ 21両以上50両以下	97.00%	97.13%	95.28%
✱ 20両以下	97.95%	99.18%	99.72%

名古屋交通圏全事業者の乗用(タクシー)事業 収支率(車両規模別)の推移

■ 収支率 110%以上 ■ 収支率 105%以上 ■ 収支率 100%以上 ■ 収支率 95%以上 ■ 収支率 90%以上 ■ 収支率 90%未満

